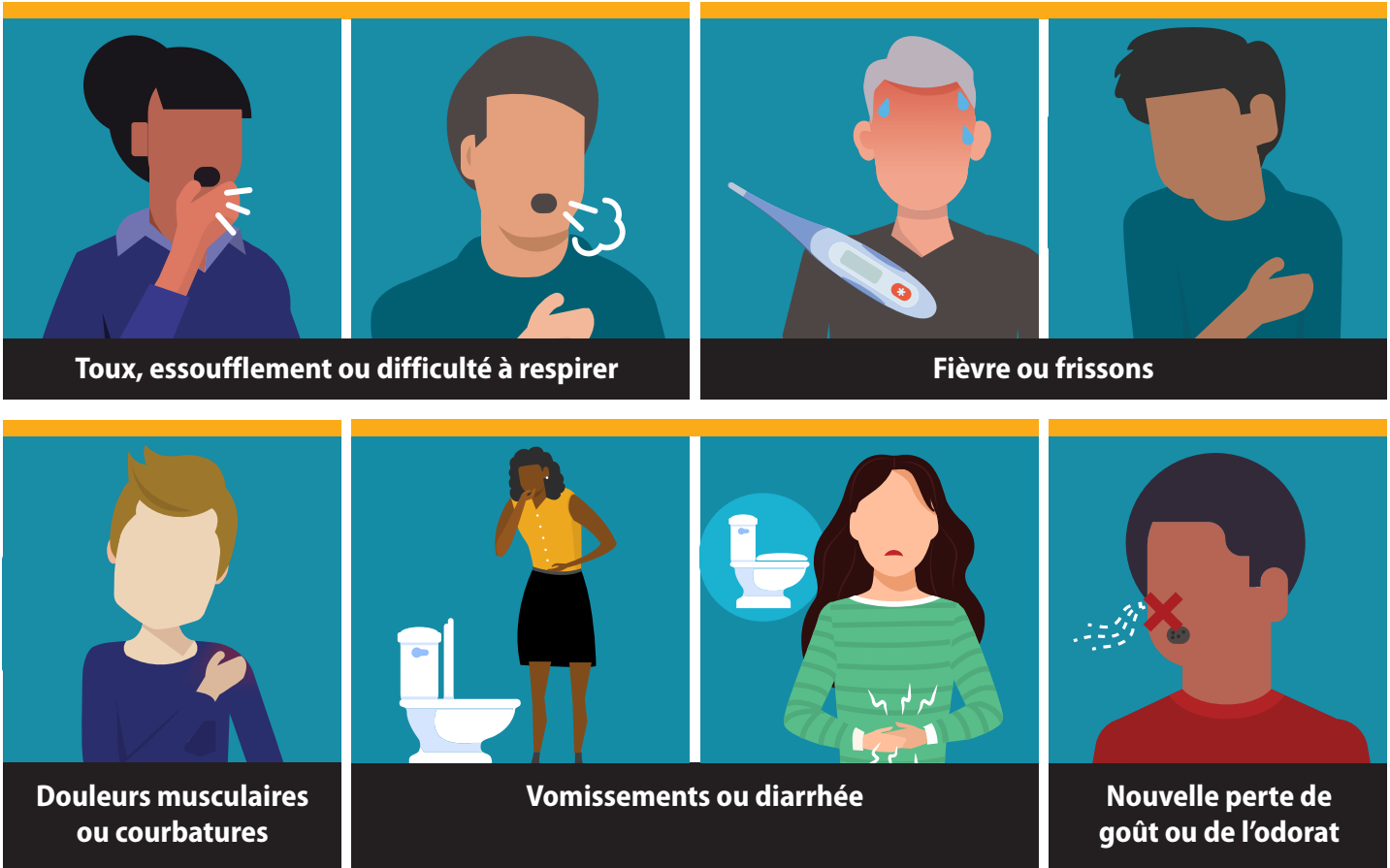


# Symptômes du coronavirus (COVID-19)

**Vous devez connaître les symptômes de COVID-19, dont voici quelques exemples :**



**Les symptômes peuvent varier de légers à graves, et se manifestent 2 à 14 jours après l'exposition au virus qui est à l'origine du COVID-19.**

**Consultez immédiatement un médecin si une personne présente des signes avant-coureurs de COVID-19**

- Difficultés à respirer
- Douleur ou pression persistante au niveau du torse
- Nouvelle confusion
- Incapacité à se réveiller ou à rester éveillé(e)
- Peau, lèvres ou lits d'ongles pâles, gris ou bleuâtres, selon le teint de la peau

Cette liste ne présente pas tous les symptômes possibles. Veuillez contacter votre fournisseur de soins de santé pour tout autre symptôme grave ou préoccupant.



Centers for Disease  
Control and Prevention  
National Center for Emerging and  
Zoonotic Infectious Diseases

[cdc.gov/coronavirus](https://cdc.gov/coronavirus)